



Été 2026

Bourse des médiias

 Lanaudière
Tout pour plaire

Principales nouveautés à surveiller cet été

1

Deux nouvelles unités de luxe à La Cime

2

Une tyrolienne de 700 mètres

3

Une tour d'observation de 20 mètres à Saint-Gabriel-de-Brandon

4

De nouveaux abris nomades au Parc nature Émélois

5

Nouveaux parcours chez Arbraska Rawdon

6

Illumination des jardins de la Maison Antoine-Lacombe



Hébergements d'expérience



Deux nouvelles unités à La Cime

Cime 03 et Cime 04, c'est la suite naturelle de Cime 02, une unité haut de gamme qui laisse rarement indifférent. Deux chalets perchés à flanc de montagne, au cœur de la forêt lanadoise, dans un cadre unique. Au centre de l'expérience signature : un circuit thermal privé, suspendu, avec sauna sec, hammam, bain nordique, douche extérieure et zones de détente ouvertes sur les arbres. Tout est conçu pour deux, avec intention, pour ralentir sans distraction.



Nouvelles cabines 4 saisons chez Forêt Ô Cascades

Trois nouvelles cabines 4 saisons en design moderne A-Frame ont été construites en bordure de la rivière Ouareau. Elles pourront accueillir jusqu'à 6 personnes et seront munies de panneaux solaires.

Nouvelle cuisine extérieure conviviale au Gollé Goulu

Le Gollé Goulu bonifie son site avec une cuisine extérieure aménagée pour les visiteurs. Dotée d'un espace BBQ, d'eau courante et d'une grande table, elle offre un lieu convivial pour préparer et partager un repas en plein air. Un espace pensé pour les moments en famille ou les rencontres amicales.



Co-working en nature maintenant offert chez Estonia

Chez Estonia Hébergement, une nouvelle formule d'accès journalier en co-working permettra de télétravailler en pleine nature. Les visiteurs pourront travailler dans un environnement calme puis profiter des installations sur place, dont spas, sauna et sentiers, ainsi qu'ils pourront profiter d'une offre de prêts-à-manger



Nouveaux hébergements prêts-à-camper à la ZEC des Nymphes

La ZEC des Nymphes bonifie son offre pour 2026 avec l'ajout de trois prêts-à-camper. Ces nouveaux hébergements permettront de vivre l'expérience de la forêt de façon plus accessible en combinant confort et immersion en nature. Une option idéale pour découvrir la ZEC.



Dormir dans un avion ou un bunker chez ULM Québec

À Saint-Cuthbert, ULM Québec propose des séjours immersifs qui marient nature, aventure et hébergements insolites. Les visiteurs peuvent vivre des expériences uniques comme passer la nuit dans un véritable avion, dans un bunker aménagé sous terre ou dans différents refuges et unités de glamping en pleine forêt.

Deux nouveaux dômes chez Dômes Saint-Côme

Dômes Saint-Côme inaugure deux nouveaux dômes, portant son offre à quatre unités. Tous sont équipés d'un spa, branchés à l'électricité et dotés de filets suspendus. Le Dôme 03 propose un filet revisité, tandis que le Dôme 04 offre une vue panoramique élargie.



Nouveau Mini Chalet Smör chez Refuge Fristrad

Une nouvelle unité d'hébergement fait son arrivée avec le Mini Chalet Smör. Conçu comme un refuge minimaliste et chaleureux, il combine matériaux naturels, design épuré et vue sur la forêt. Parfait pour une escapade romantique ou un séjour ressourçant, à proximité des sentiers et attraits de la région.



Plein air



Tyrolienne et tour au Parc régional des Chutes de Monte-à-Peine

Le Parc régional des Chutes de Monte-à-Peine-et-des-Dalles bonifie son offre avec une tour d'observation et une tyrolienne double de 700 mètres. La tour propose un point de vue spectaculaire sur la vallée de la rivière L'Assomption, tandis que la tyrolienne offre une expérience immersive et palpitante à deux. Un projet qui met en valeur le territoire et encourage un tourisme actif.

Une nouvelle tour d'observation accessible dès le printemps

La nouvelle tour d'observation du Mont-de-Lanaudière à Saint-Gabriel-de-Brandon sera accessible aux marcheurs et cyclistes dès le printemps. Une inauguration officielle est prévue au début de l'été, avec des aménagements à venir pour bonifier l'expérience au sommet.



La Route Bleue déployée dans Lanaudière avec 14 circuits nautiques régionaux

Dès juin, 14 nouveaux circuits nautiques s'ajoutent à la Route Bleue dans Lanaudière. Répartis à Terrebonne, Repentigny, Saint-Sulpice, Lavaltrie et L'Assomption, ces parcours structurent une nouvelle offre pour explorer les cours d'eau de façon sécuritaire et responsable. Portée par une collaboration entre municipalités, cette initiative vise à démocratiser les sports nautiques non motorisés et à favoriser un accès durable au territoire. Des activités guidées et de la location d'embarcations viendront bonifier l'expérience dès cet été.



Visites guidées en forêt avec l'Association forestière

L'Association forestière de Lanaudière propose des visites guidées éducatives et immersives dans des milieux naturels d'exception, dont la Réserve écologique des Tourbières-de-Lanoraie, le Boisé des Grands Pins et la Pépinière forestière de Berthier. Offertes sur réservation pour les groupes, ces visites permettent aussi au grand public de découvrir la richesse du patrimoine forestier lanaudois lors d'activités ponctuelles.



Descente de rivière en tube à la Forêt Ô Cascades

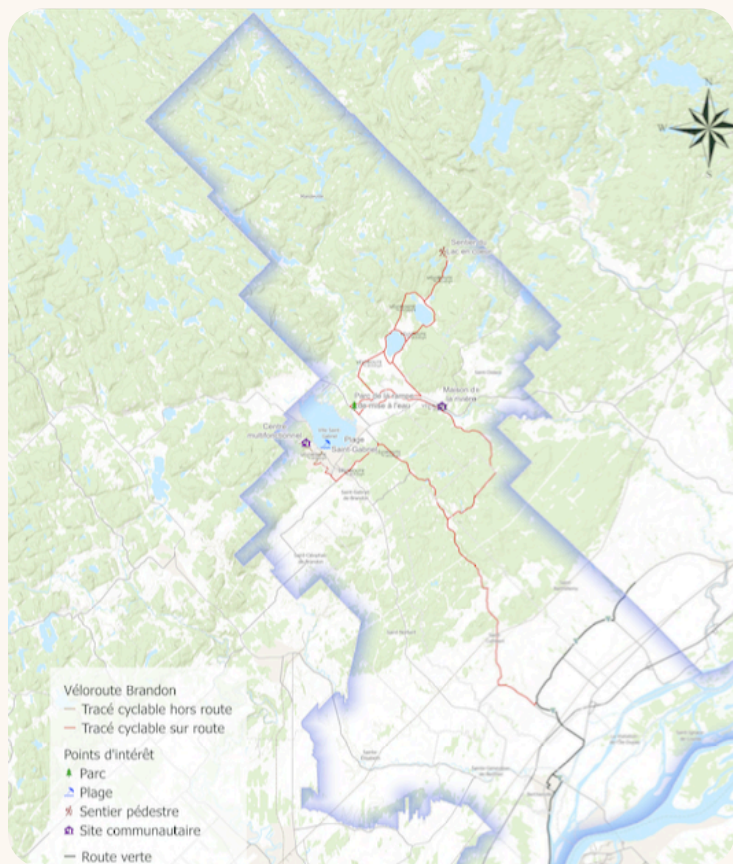
La Forêt Ô Cascades lance une nouvelle activité estivale avec une descente de deux kilomètres sur la rivière. En tube ou sur matelas flottant de type paddleboard, cette expérience accessible permet de découvrir la rivière autrement, au rythme du courant. Une sortie rafraîchissante idéale pour les familles, les amis ou les groupes en quête de nature.

Saint-Do Aventure propose des voyages de vélo ou de course en sentier

Saint-Donat propose un nouveau circuit de vélo gravel de cinq jours à travers l'arrière-pays. L'itinéraire traverse le parc du Mont-Tremblant, rejoint Val-David et Saint-Côme avant de revenir au point de départ. Un nouveau circuit de course en sentier s'ajoute également pour les amateurs d'aventure.



La Vélo-route Brandon déploie 92 km accessibles



La Vélo-route Brandon s'étend sur 92 km et traverse six municipalités du territoire, soit Saint-Cuthbert, Saint-Barthélemy, Saint-Gabriel-de-Brandon, Ville Saint-Gabriel, Saint-Didace et Mandeville. Le parcours comprend 5,5 km aménagés en site propre, tandis que le reste de l'itinéraire se déploie sur des chaussées désignées du réseau routier municipal. Avec son faible dénivelé, la Vélo-route Brandon est accessible à tous les types de cyclistes. Tout au long du trajet, les cyclistes traversent des paysages agroforestiers et longent plusieurs plans d'eau, dont la rivière Maskinongé ainsi que les lacs Deligny et Mandeville, avec un accès au lac Maskinongé. Connectée à la Route verte à Saint-Cuthbert, elle permet aussi de découvrir plusieurs attraits majeurs, comme la plage du lac Maskinongé, la Maison de la rivière, le parc du barrage à Saint-Didace et les sentiers du lac en Cœur à Mandeville.

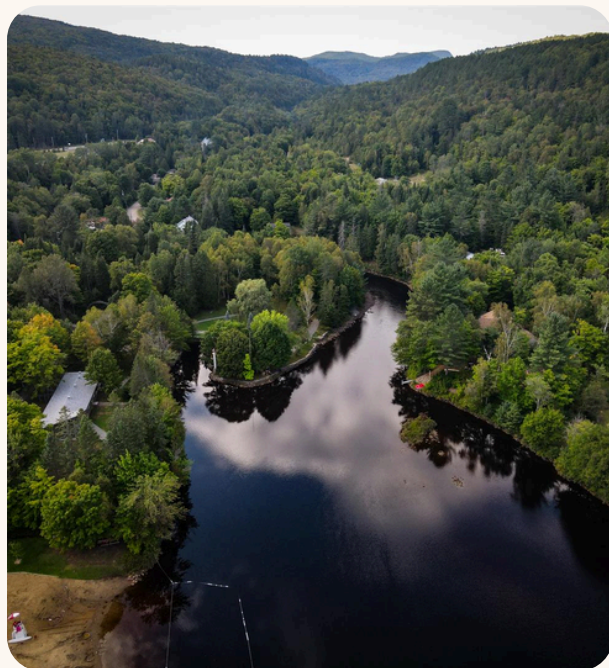
La Microbrasserie Locomotiv certifiée Bienvenue cyclistes!



La microbrasserie Locomotiv devient certifiée Bienvenue cyclistes! et s'associe à ProjetVélo.ca pour faire rayonner les circuits cyclables de Berthierville. Les visiteurs à vélo y trouveront menus adaptés, borne de réparation et espace sécurisé pour stationner leur vélo le temps d'une pause gourmande.

Abris nomades au Parc Nature Émélinois

Au cœur des sentiers de randonnée, deux abris nomades invitent à vivre une expérience nature immersive. Accessibles uniquement à pied et installés par hélicoptage pour préserver le milieu naturel, ils offrent un confort simple et chaleureux avec lits de camp, poêle à bois et foyer extérieur.



Le Domaine du Renard Bleu ajoute des sentiers en forêt

Le Domaine du Renard Bleu inaugure de nouveaux sentiers pédestres pour permettre aux visiteurs d'explorer la forêt. Accessibles avec de jolis points de vue, ces parcours invitent à la marche, à l'observation et à la détente en nature. Une belle façon d'ajouter une expérience plein air au séjour.

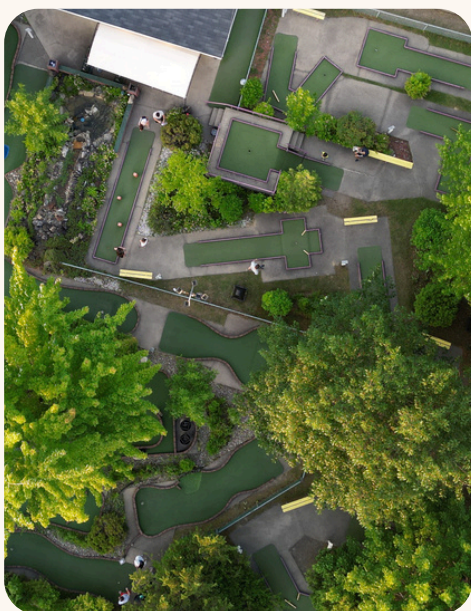
Nouvelle expo sur les loups au Parc national du Mont-Tremblant

Au Parc national du Mont-Tremblant, le Centre de découverte bonifie son offre avec une nouvelle exposition permanente présentant quatre canidés naturalisés afin de sensibiliser à la protection du loup. Des causeries animées par les gardes-parcs seront aussi offertes en soirée. Le parc ajoute également de nouveaux panneaux d'interprétation aux départs de sentiers et propose de nouvelles activités éducatives pour les élèves du primaire.

Pour les familles

Arbraska Rawdon: réouverture du parc et de nouveaux parcours à découvrir

Arbraska Rawdon amorce une évolution majeure avec un investissement important pour moderniser et bonifier ses installations. Plusieurs parcours pour enfants ont été entièrement repensés, tandis que le parcours intermédiaire a été amélioré. Un nouveau Ziptour adulte, Kodiak, axé sur les tyroliennes, ainsi qu'une tour d'aventure de trois étages avec pont suspendu viendront enrichir l'expérience. Ces nouveautés permettront d'augmenter la capacité d'accueil et de renforcer l'offre. Arbraska Rawdon se positionne ainsi comme une destination d'aventure incontournable pour les familles et les amateurs de plein air dans Lanaudière.



Le Mini-Putt Terrebonne repris par Groupe Plein Air

Institution estivale depuis 1988, le Mini-Putt Terrebonne amorce un nouveau chapitre avec son acquisition par le Groupe Plein Air Terrebonne. Avec ses deux parcours et sa crèmerie sur place, le site demeure un incontournable familial. L'organisme souhaite en assurer la continuité tout en insufflant une nouvelle énergie.

Un été rempli de nouveautés au Complexe Atlantide

L'été 2026 s'annonce plus animé que jamais au Complexe Atlantide avec plusieurs nouveautés pensées pour toute la famille. Entre nouvelles attractions immersives, espaces de jeux et expériences interactives, petits et grands auront de quoi s'amuser. Parmi les ajouts phares, une nouvelle zone d'aventure pour enfants proposera des parcours variés avec escalade de volcan, glissades, défis d'agilité et petite tyrolienne.

Les visiteurs pourront aussi découvrir la Maison des Dragons, une attraction thématique qui plonge dans un univers fantastique rempli de mystère.

Le Duo-Jeux offrira une expérience intérieure combinant un mini-putt ludique de 10 trous et un Dark Ride interactif 7D où il faut viser des cibles et accumuler des points.

Le Parcours des Dinosaures invitera à une aventure immersive et éducative en compagnie du professeur Vortex, pour voyager au temps des dinosaures. Enfin, les terrains sportifs seront réaménagés afin d'offrir des installations modernisées pour profiter pleinement des activités extérieures.





Deux jeux d'enquête à la Maison Louis-Cyr

La Maison Louis-Cyr propose deux jeux d'enquête inspirés de l'histoire d'Émiliana Cyr. « Enquête au musée : Le dernier secret de Louis Cyr » se déroule à l'intérieur du musée, tandis que « Enquête à Matha : Le destin d'Émiliana » entraîne les participants à travers le village de Saint-Jean-de-Matha. Ces jeux autonomes, familiaux, sont offerts dès 10 ans pour des groupes de six personnes.

Camping Domaine Sentinelle bonifie son offre pour les familles

Le Sentinelle dévoilera au printemps 2026 une nouvelle pumptrack signée Tempslibre. Cette piste fluide de plus de 195 mètres, conçue pour le vélo, la trottinette, le skate et les patins à roulettes, comprendra deux boucles adaptées aux débutants et aux plus avancés pour bouger et s'amuser.

Aussi, la Zone Aquatique St-Félix propose une expérience estivale rafraîchissante pour toute la famille. On y retrouve une grande piscine chauffée avec entrée progressive comme à la plage, des jeux d'eau, des glissades et une pataugeoire. Des espaces détente et aires de pique-nique complètent le site.



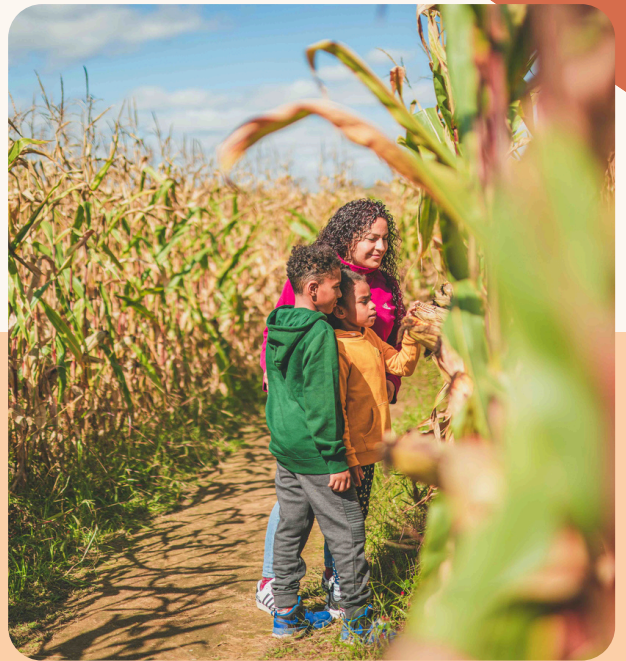
Agrotourisme et adresses gourmandes

Un nouveau projet gourmand voit le jour à la Hopelay Microbrasserie

Un nouveau projet gourmand prend forme dans Lanaudière. Adjacent à la Hopelay Microbrasserie, une boucherie, charcuterie et épicerie fine ouvrira ses portes à la fin avril. L'initiative mettra à l'honneur des viandes de qualité et des produits du terroir locaux qui approvisionneront également le restaurant.

Le Grand Labyrinthe de la Ferme Guy Rivest pour une nouvelle édition

La Ferme Guy Rivest renouvelle son offre agrotouristique avec un Grand Labyrinthe de Lanaudière consacré au corps humain. Les visiteurs y découvriront, de façon ludique et interactive, le fonctionnement du corps à travers questions, faits étonnants et défis physiques. Une chasse aux trésors animera aussi le parcours des plus jeunes. La ferme mettra également en valeur trois produits à base de camérisse cultivée sur place.





Une route des bières pour découvrir Lanaudière

Lanaubière, la route des bières de Lanaudière, propose une nouvelle façon de découvrir la région à travers ses microbrasseries. Ce circuit rassemble une quinzaine de producteurs locaux et invite les amateurs à planifier leur propre itinéraire pour explorer des saveurs uniques, rencontrer des artisans passionnés et vivre une expérience gourmande au cœur du territoire.

Le Xavier se transforme en salle de réception

Dans le Vieux-Terrebonne, Le Xavier se réinvente comme salle de réception et lieu événementiel. Aménagé dans une maison patrimoniale datant de 1805, l'établissement accueille mariages, événements corporatifs et réceptions privées. Géré par l'équipe de La Confrérie et Chez Fabien, il propose une formule clé en main.



Nouvelle exposition artistique aux Jardins de la Montagne à Sainte-Béatrix

Nouvelle exposition estivale aux Jardins de la Montagne : Art.é. met à l'honneur des artistes en arts visuels de la région. Œuvres présentées dans les jardins, ateliers créatifs animés par les artistes et grande journée festive le 22 août permettront de célébrer l'art, la création et la rencontre.

Chalets et hôtels



De nouveaux chalets pour vos escapades estivales

Bonne nouvelle pour les amateurs de nature et d'escapades estivales! De nouveaux chalets tout confort sont maintenant disponibles chez Chalets Galaxia. Que ce soit pour un séjour en famille, entre amis ou en couple, profitez d'un environnement naturel exceptionnel, de chalets bien équipés et d'un cadre idéal pour décrocher. Les disponibilités sont limitées, l'été s'annonce très populaire!

Rénovations importantes à l'Auberge de la Montagne Coupée

L'Auberge de la Montagne Coupée a complété un important chantier visant à rehausser le confort de ses chambres, de ses suites et de ses espaces communs. La salle à manger a notamment été entièrement transformée, bonifiant l'expérience gastronomique qui fait la renommée de l'établissement.





Un chalet spacieux pour groupes au Mont-Loyal

Le Domaine du Mont-Loyal propose une expérience de séjour en pleine nature avec un spacieux chalet pouvant accueillir de grands groupes. Idéal autant pour les séjours en famille ou entre amis que pour les retraites corporatives, le lieu combine confort et déconnexion avec une offre complète incluant spa, sauna, espaces extérieurs et accès à la nature.

Un nouveau chalet au bord du Lac Long

À Mandeville, le Chalet Familial GabAdèle propose une nouvelle option d'hébergement face au Lac Long, à proximité des sentiers du Lac en Cœur. Conçu pour les familles et les groupes d'amis, le chalet offre activités nautiques, pêche et accès aux sentiers, avec des partenariats locaux qui bonifient l'expérience.



Un Jardin Gourmand au Domaine Chalets des Pins

Le Domaine Chalets des Pins déploie son Jardin Gourmand pour la saison 2026. Accessible aux visiteurs, cet espace permet de cueillir fines herbes et légumes pour agrémenter les repas au chalet. Cette initiative durable favorise la reconnexion à la nature et un tourisme plus responsable.

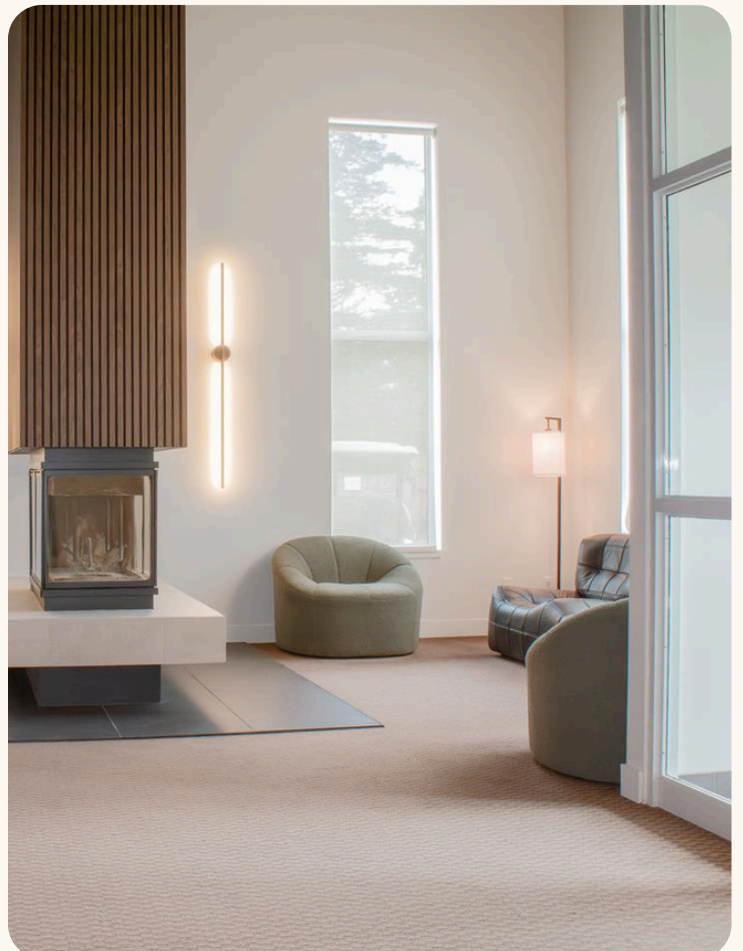
Nouvelles suites rénovées au Château Joliette

L'Hôtel Château Joliette dévoile des suites juniors entièrement rénovées, offrant désormais un design moderne, lumineux et raffiné. Pensées pour allier confort et élégance, elles proposent une atmosphère chaleureuse et apaisante adaptée autant aux séjours d'affaires qu'aux escapades détente. Les nouvelles suites seront accessibles aux visiteurs dès le mois de mai.



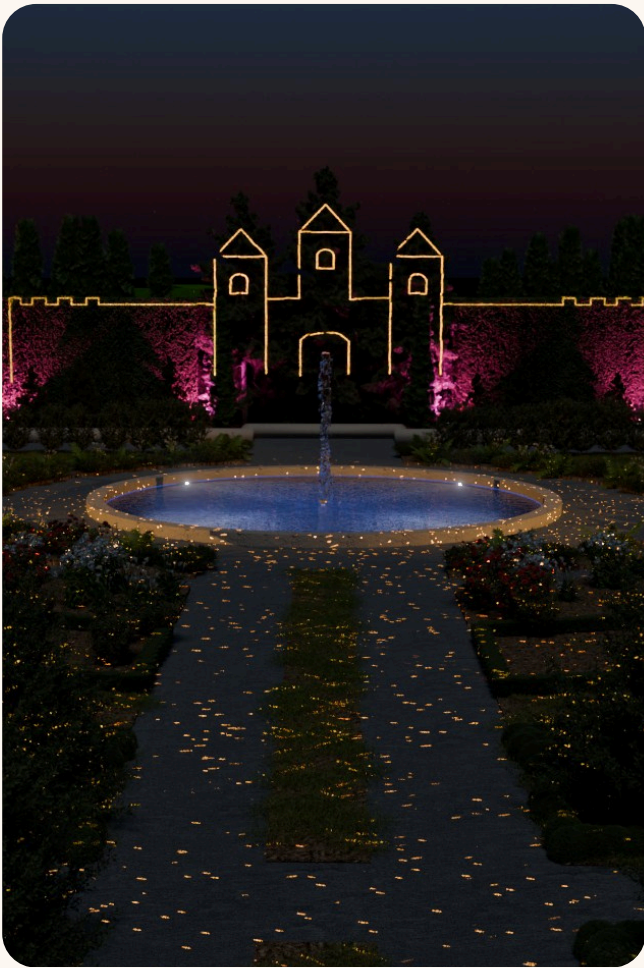
Nouvelles activités estivales chez Expérience Matha

Expérience Matha poursuit son développement quatre saisons avec de nouvelles activités pour l'été 2026. Motomarines et ponton seront offerts à la location sur le plan d'eau, tandis que le terrain de tennis deviendra un espace multifonction permettant la pratique du tennis, du pickleball et du basketball.



Jardins lumineux immersifs à Saint-Charles-Borromée

La Ville de Saint-Charles-Borromée propose Allégeance – jardins lumineux, une déambulation immersive alliant nature, éclairage et ambiance sonore à l'Espace culturel de la Maison Antoine-Lacombe. À la tombée du jour, les jardins se transforment en parcours lumineux ponctué de stations thématiques et d'installations interactives. Offerte du printemps à l'automne, du jeudi au dimanche, l'activité est gratuite et accessible à tous.



Une programmation culturelle à l'année à la Maison Louis-Cyr

Ouverte toute l'année la Maison Louis-Cyr propose une programmation culturelle hebdomadaire qui fait revivre l'univers du célèbre homme fort québécois. Activités créatives, découvertes historiques et animations invitent visiteurs de tous âges à plonger dans l'histoire fascinante de Louis Cyr et à découvrir le musée, saison après saison.



Inauguration de la Place Karl-Tremblay



La Ville aménagera la Place Karl-Tremblay, un espace public rendant hommage au chanteur des Cowboys Fringants. Ce lieu de rencontre inclusif et écologique invitera à la célébration et au partage, tout en intégrant des clins d'œil à l'univers du groupe. Une campagne de sociofinancement permettra à la communauté de contribuer à ce projet rassembleur, symbole de mémoire et de convivialité.

Théâtre d'été à Joliette

Le Théâtre de l'Œil Ouvert (TOO) dévoile sa nouvelle création originale, L'effet Lisa, un théâtre musical librement inspiré de l'œuvre magistrale de Richard Desjardins, imaginé et mis en scène par Jade Bruneau. La pièce sera présentée cet été au Centre Culturel Desjardins.

Une nouvelle comédie au Théâtre Hector-Charland

Cet été, le Théâtre Hector-Charland accueille Le Duplex, une comédie hilarante présentée pour la toute première fois au Québec. Portée par une distribution de renom, la pièce raconte l'histoire de deux couples voisins dont l'amitié est mise à rude épreuve lorsqu'un projet d'agrandissement tourne à la série de manigances et de quiproquos. Entre plans douteux et situations absurdes, Le Duplex promet une soirée rythmée, remplie de rires et de rebondissements.



Bonjour Nature

Nouvelle formule de séjours avec transport

Bonjour Nature bonifie son offre de séjours avec transport au départ de Montréal grâce à une formule plus flexible et à un plus grand nombre de dates. Appuyée sur un réseau d'hébergements en croissance, cette approche permet de mieux combiner transport, hébergement et activités. En 2026, l'ajout du Domaine Chalets des Pins, à Rawdon, élargit encore les possibilités d'escapades nature accessibles.

Nouvelle route guidée vers Montréal – Repentigny – Berthierville

Bonjour Nature ajoute une nouvelle route de transport collectif guidé reliant Montréal, Repentigny et Berthierville. Accompagnés d'un spécialiste de la région, les visiteurs découvrent le territoire autrement, entre histoires locales, repères culturels et lecture du paysage. Cette nouvelle liaison facilite aussi l'accès à des excursions nature vers la Pourvoirie du Lac Saint-Pierre.



Événements

17 au 28 juin 2026

Le festival de cirque Bastringue anime Joliette

Sous la direction artistique de la troupe lanaudoise Le Cirque Alfonse, Bastringue plonge le public dans un univers d'audace, de musique festive et d'humour parfois irrévérencieux. Bastringue, prend vie en plein cœur de Joliette pour une 4e édition et déborde amplement du grand chapiteau afin de créer la surprise et l'étonnement partout au centre-ville.

28 et 29 août 2026

Un premier Grand Rodéo chez 45 Degrés Nord

Ce nouvel événement signature propose une expérience immersive inspirée de la culture western, combinant ambiance country, démonstrations à saveur rodéo, musique live et spectacles de danse. Pensé pour rassembler familles et amateurs de culture country, l'événement vise à devenir un rendez-vous estival incontournable.

21 au 23 août 2026

Une deuxième édition pour le Festival du Rire de Joliette

Le Festival du Rire de Joliette revient pour une deuxième édition encore plus éclatante. Trois galas, 35 spectacles et 60 humoristes seront présentés dans six lieux de diffusion. L'événement souligne aussi une nomination au prestigieux Gala Les Olivier.



Marilou Muloin-Robitaille

Coordonnatrice aux communications
et relations de presse

Au plaisir de vous accueillir dans Lanaudière!

muloin-robaille@lanaudiere.ca

450-834-2535 poste 239