

Secteur de la Pimbina



9,8 km vers le lac des Sables

Type de sentier	
	Accueil / Information
	Chalet
	Chute
	Hébergement rustique
	Location
	Point de vue
	Premiers soins
	Téléphone
	Sentier de raquette
	Sentier de ski nordique
	Intersection des sections de sentier

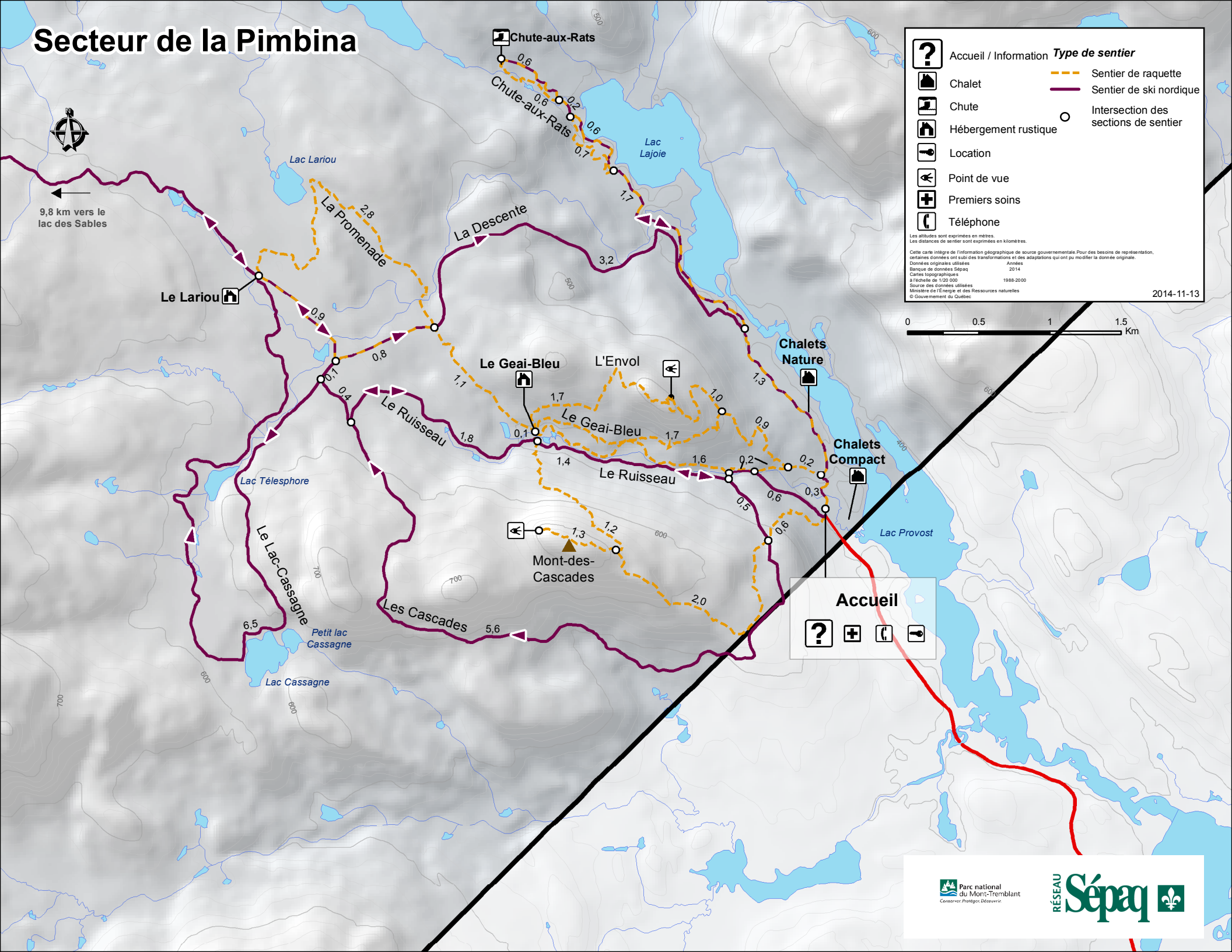
Les altitudes sont exprimées en mètres.
Les distances de sentiers sont exprimées en kilomètres.

Cette carte intègre de l'information géographique de source gouvernementale. Pour des besoins de représentation, certaines données ont subi des transformations et des adaptations qui ont pu modifier la donnée originale.

Données originales utilisées : Année 2014
Banque de données Ségpaq
Cartes topographiques à l'échelle de 1:20 000 : 1988-2000
Source des données utilisées : Ministère de l'Énergie et des Ressources naturelles © Gouvernement du Québec



2014-11-13



Accueil