

Parc national du Mont-Tremblant

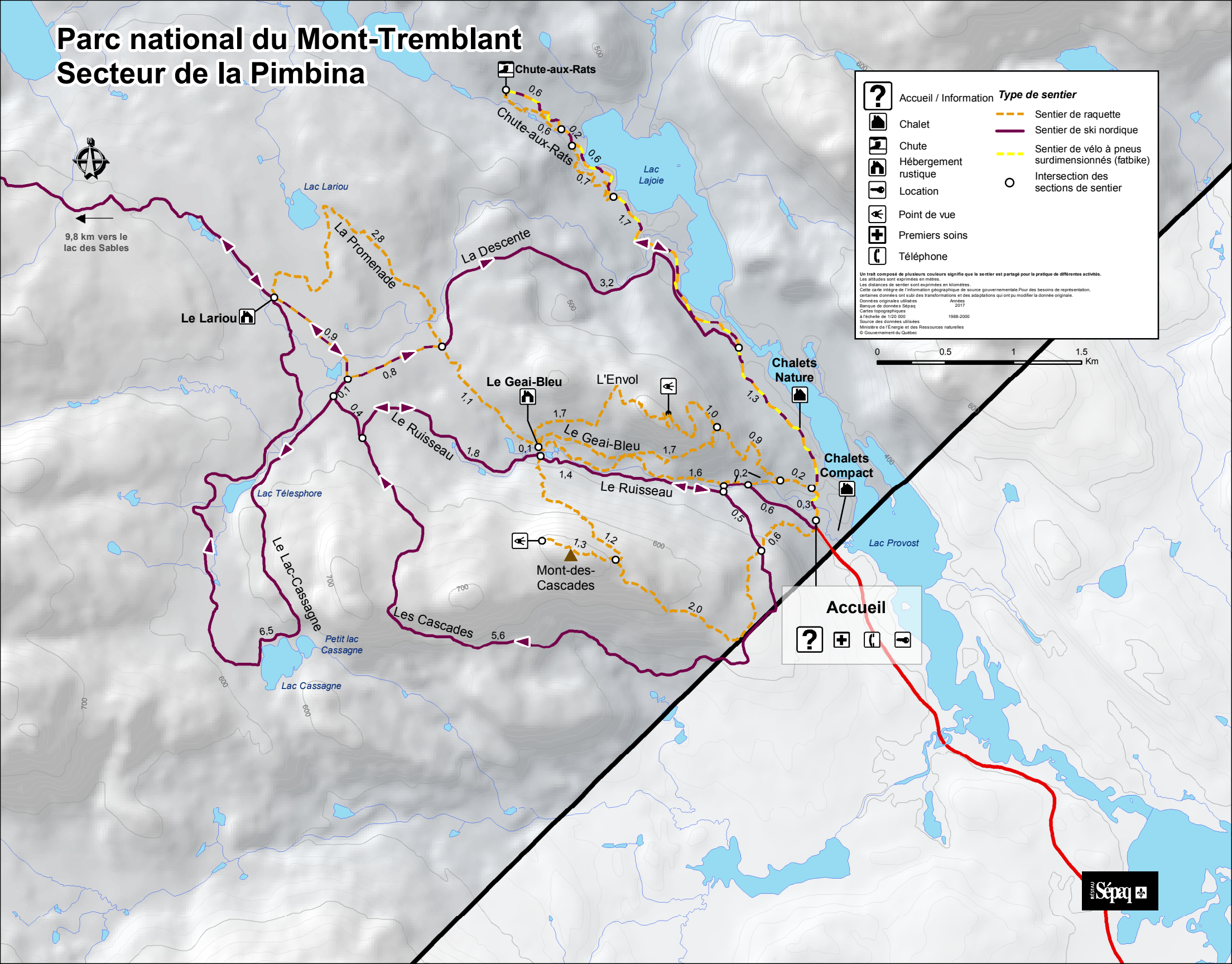
Secteur de la Pimbina



9,8 km vers le lac des Sables

Type de sentier	
	Accueil / Information
	Chalet
	Chute
	Hébergement rustique
	Location
	Point de vue
	Premiers soins
	Téléphone
	Sentier de raquette
	Sentier de ski nordique
	Sentier de vélo à pneus surdimensionnés (fatbike)
	Intersection des sections de sentier

Un trait composé de plusieurs couleurs signifie que le sentier est partagé pour la pratique de différentes activités.
 Les altitudes sont exprimées en mètres.
 Les distances de sentier sont exprimées en kilomètres.
 Cette carte intègre de l'information géographique de source gouvernementale. Pour des besoins de représentation, certaines données ont subi des transformations et des adaptations qui ont pu modifier la donnée originale.
 Données originales utilisées :
 Banque de données Sépaq : 2017
 Cartes topographiques : 1988-2000
 à l'échelle de 1:20 000
 Source des données utilisées :
 Ministère de l'Énergie et des Ressources naturelles
 © Gouvernement du Québec



Accueil