

Bilan mi-saison, hiver 2018-2019

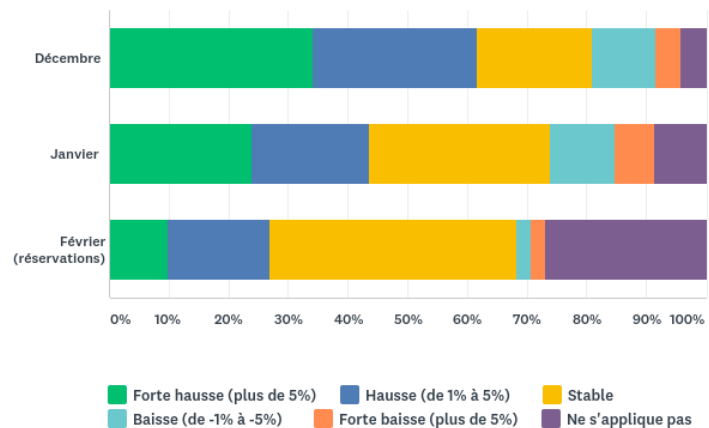
Tourisme Lanaudière

Suite à un sondage éclair réalisé auprès de 100 répondants, Tourisme Lanaudière dresse un bilan mi-saison hivernale. Bien entendu, l'hiver est loin d'être terminé. Un bilan plus détaillé sera produit à la fin mars 2019.

ACHALANDAGE DES ATTRAITS :

Parmi les 48 répondants gestionnaires d'attrait touristiques, on estime qu'en décembre, 81 % des attrait touristiques étaient stables ou en hausse; en janvier, 61 %; en février (réservation) 68 %.

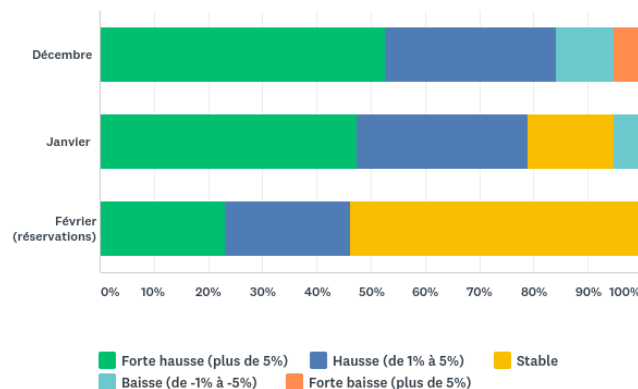
Q5 Attrait, progression par rapport à l'hiver précédent



Achalancement spécifique des attrait en plein air et loisirs :

Lorsqu'on isole les 20 répondants œuvrant dans la catégorie « plein air et loisirs », on constate que le portrait est encore plus positif. En effet, en décembre, 94 % des attrait de cette catégorie étaient en hausse, en janvier 95 % et en février (réservations) 100 %.

Q5 Attrait de plein-air et loisir, progression par rapport à l'hiver précédent

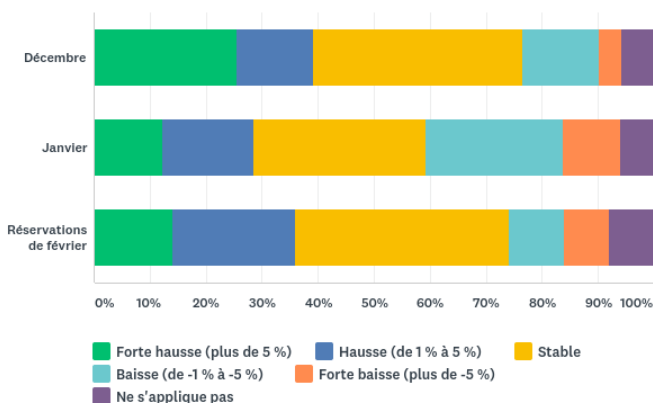


ACHALANDAGE DES LIEUX D'HÉBERGEMENT :

Parmi les 52 répondants gestionnaires de lieux d'hébergement, on estime, pour chacun des mois évalués, que :

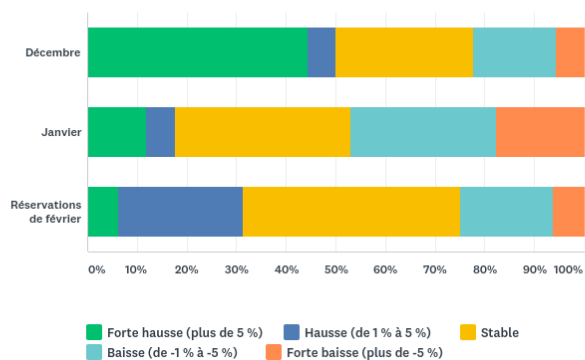
- En décembre, 77 % des attraits touristiques étaient stables ou en hausse
- En janvier, 59 %...
- En février, selon les réservations, 74 %...

Q4 Hébergement: progression par rapport à l'hiver précédent



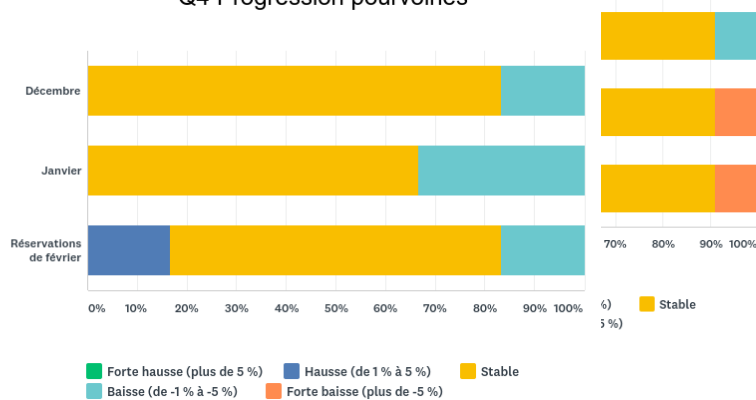
Lieux d'hébergement, par catégorie :

Q4 Progression hôtellerie

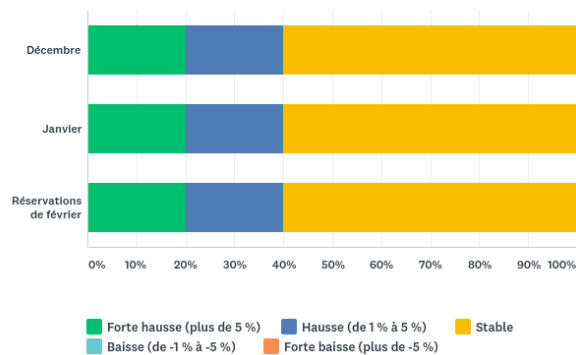


Q4 Progression résidences de tourisme

Q4 Progression pourvoiries



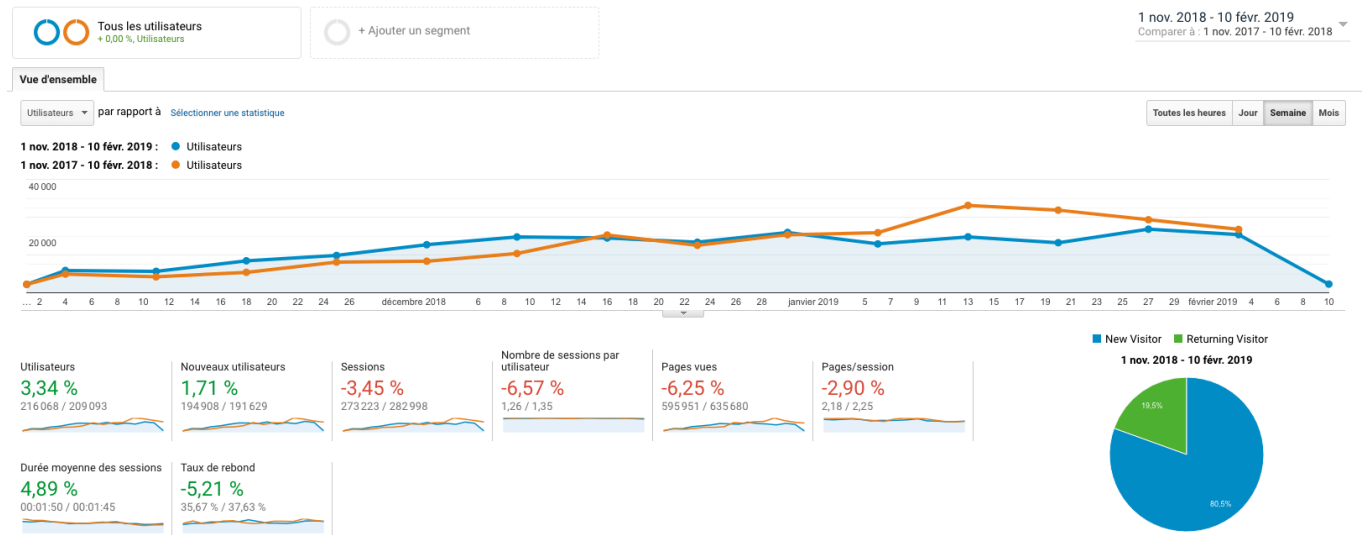
Q4 Progression hébergement d'expérience



INTERNET

L'achalandage du site lanaudiere.ca

Du 1^{er} novembre 2018 au 10 février 2019, le site Web de Tourisme Lanaudière a été consulté par 216 068 utilisateurs. Donnée semblable (hausse de 3 %) par rapport à la même période en 2017-2018, générant ainsi 273 233 sessions et près de 600 000 pages vues pour la période. C'est la section des offres et forfaits qui a été la plus consultée, soit à 33 374 occasions pour la période.



Une analyse plus approfondie des retombées sera réalisée en fin de saison hivernale.

Source : Tourisme Lanaudière